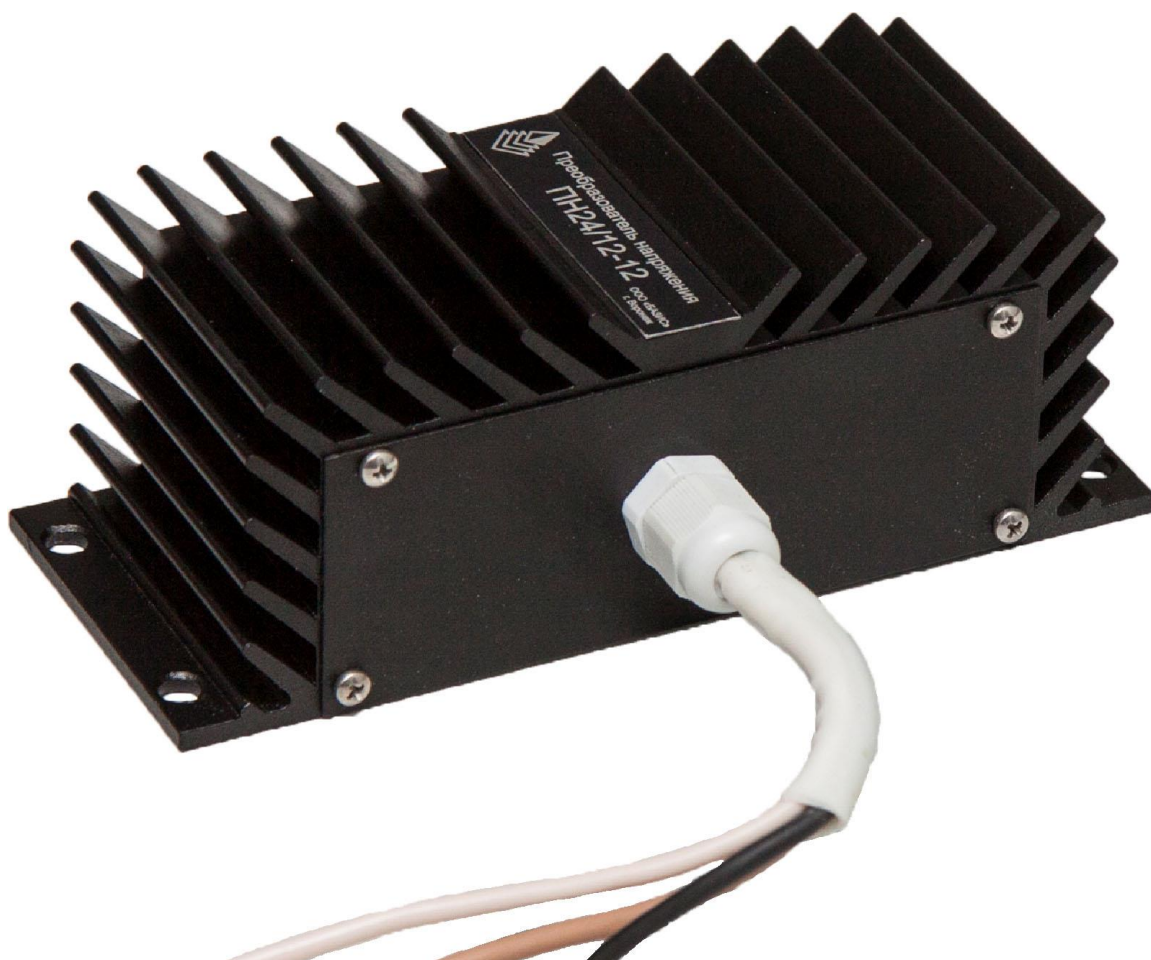


ПРЕОБРАЗОВАТЕЛЬ НАПРЯЖЕНИЯ
ПН24/12-12.УХЛ1



РУКОВОДСТВО ПО ЭКСПЛУАТАЦИИ

ТУ 27.11.50-005-72597883-2019

1. Общие указания

1.1. Преобразователь напряжения ПН24/12-12.УХЛ1 (далее - преобразователь) предназначен для питания аппаратуры, рассчитанной на номинальное входное напряжение 12В, от бортовой сети автомобиля или других транспортных средств с номинальным напряжением 24В.

1.2. Преобразователь имеет степень защиты IP54 и рассчитан на эксплуатацию в подкапотном пространстве транспортного средства с температурой окружающей среды от -40°С до +55°С.

1.3. При покупке преобразователя проверьте его работоспособность, комплектность и правильность заполнения гарантийного талона.

1.4. Изготовитель может вносить в конструкцию преобразователя изменения, не ухудшающие его технические характеристики, без дополнительного уведомления.

2. Комплект поставки

Преобразователь напряжения ПН24/12-12.УХЛ1	1шт.
Настоящее руководство по эксплуатации	1шт.

3. Основные технические характеристики

Защита от перегрузки по току на выходе	
Защита от короткого замыкания на выходе	
Защита от аварийного повышения напряжения на выходе	
Возможность параллельного включения 2-х преобразователей	
Входное напряжение, В	20 – 32
Максимальный входной ток, А	10
Выходное напряжение, В	13,5 ± 2%
Максимальный выходной ток, А	12
КПД, %, не менее	92
Размах пульсаций:	
Эффективное значение, мВ, не более	10
Амплитудное значение, мВ, не более	100
Диапазон рабочих температур окружающей среды, °С	от -40 до +55
Габаритные размеры корпуса, мм, не более	151x80x55
Масса, кг, не более	0,44

4. Установка, подключение и эксплуатация

4.1. Перед началом работы отключите аккумулятор от «массы» автомобиля.

4.2. Смонтируйте преобразователь в доступном месте подкапотного пространства или салона транспортного средства. При монтаже должны использоваться провода с сечением не менее 2.5 мм. кв.

4.3 Подключите преобразователь к бортовой сети автомобиля через дополнительно установленный предохранитель. Номинал дополнительного предохранителя — 10А. При подключении соблюдайте указанные цвета проводов.

Черный (синий) – минус аккумуляторной батареи или масса автомобиля.

Коричневый (красный) – плюс аккумуляторной батареи (+24В).

Белый – выход преобразователя (+12В).

См. рис1.

Если автомобиль оборудован выключателем «массы», запрещается подключать массу преобразователя непосредственно к аккумуляторной батарее. В этом случае при отключенной «массе» все электрические приборы и устройства автомобиля оказываются подключенными к «минусу» аккумуляторной батареи через преобразователь. При достаточно большом токе потребления (например, при попытке запуска двигателя) преобразователь выйдет из строя. В этом случае гарантийный ремонт не производится.

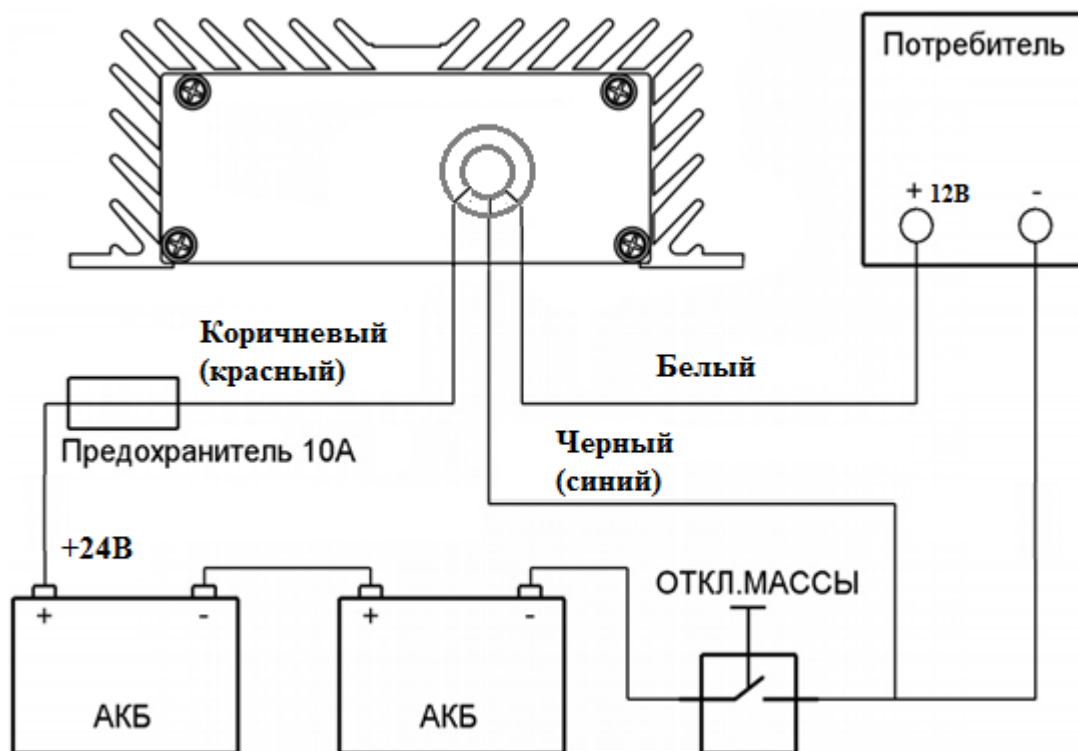


Рис1.

Внимание! При установке преобразователя соблюдайте полярность подключения: вход «+24В» и выход «+12В». Если на выход преобразователя «+12В» подать входное напряжение «+24В», преобразователь выйдет из строя и гарантийный ремонт осуществляться не будет.

Установка изделия должна осуществляться квалифицированным специалистом, с учетом конструктивных особенностей автотранспортного средства. С вопросами по подключению и эксплуатации Вы можете обращаться по электронному адресу: support@bazis.vrn.ru

5 . Гарантийный Талон Преобразователь напряжения ПН24/12-12.УХЛ1

- Изготовитель гарантирует соответствие изделия техническим характеристикам, приведенным в настоящем руководстве.
- Гарантийный срок эксплуатации изделия составляет **двенадцать месяцев** со дня продажи. Только в течение этого срока изготовитель осуществляет бесплатный ремонт изделия. При отсутствии в гарантийном талоне даты продажи, штампа продавца или при отсутствии гарантийного талона гарантийный срок исчисляется с даты продажи изделия.
- В течение гарантийного срока изготовитель обязуется производить бесплатный ремонт или замену изделия (по своему усмотрению).
- Для выполнения гарантийного ремонта необходимо предоставить неисправное изделие изготовителю или продавцу, с подробным описанием неисправности и гарантийным талоном.
- В следующих случаях гарантия утрачивает силу, и изготовитель не производит бесплатный ремонт:
 - Изделие повреждено в результате несоблюдения пользователем правил установки, подключения, эксплуатации, мер безопасности и других условий, изложенных в настоящем руководстве.
 - Изделие использовалось без согласования с изготовителем или продавцом по назначению, не указанному в настоящем руководстве.
 - Изделие вышло из строя из-за несоответствия параметров электрической сети параметрам, указанным в настоящем руководстве.
 - В гарантийном талоне сделаны какие-либо изменения (дополнения).
 - **Изделие имеет механические повреждения корпуса, кабелей, разъемов, выключателей, платы или других элементов конструкции.**
 - Неисправность возникла в результате попадания внутрь изделия посторонних предметов, жидкостей, других веществ или насекомых.
 - Изделие вышло из строя в результате пожара, наводнения и других природных катаклизмов.
- Гарантия не распространяется на ущерб, причиненный другому оборудованию, работающему в сопряжении с данным изделием.

6 . Свидетельство о приемке

Преобразователь напряжения ПН24/12-12.УХЛ1 признан годным к эксплуатации.

Дата выпуска _____

Штамп ОТК

7 . Сведения о продаже

Дата продажи _____

Штамп магазина

8 . Контактная информация

Изготовитель: ООО «БАЗИС», 394033, г. Воронеж, Ленинский пр-т, 160 «а».

Сайт: www.bazis.vrn.ru Электронная почта: sales@bazis.vrn.ru